

LIVRET DE L'ADHERENT

PRÉSENTATION DU CENTRE SOCIAL

Le Centre social est un équipement de proximité, ouvert à tous. Il a pour volonté de favoriser l'implication des habitants dans la vie de leur quartier.

Dans la manière de mener ses actions, le Centre social pratique une gouvernance qui allie les responsables associatifs bénévoles et salariés.

Le Centre social est la "maison des habitants" avec 3 espaces



ESPACE DES SERVICES ET DES ACTIVITÉS

pour répondre à
l'intérêt particulier

par exemple :

- Activités loisirs et bien-être pour toute la famille : gym, chorale, tricot, arts scéniques...
- Soutien à la parentalité
- Accompagnement à la scolarité,
- Permanences sociales et administratives,
- Point Accès Public Internet...



ESPACE D'ACCOMPAGNEMENT DES PROJETS

pour créer des
dynamiques à partir
d'intérêts collectifs

par exemple :

- Organisation de projets de départs en vacances, de sorties, de temps forts festifs, des jardins partagés...
- Appui à la création et animation de groupes (habitants, seniors...)



ESPACE DE DEVELOPPEMENT DE LA CITOYENNETE

pour travailler sur les
questions d'intérêt général
par exemple :

- Implication des habitants dans les instances du Centre social,
- Appui à l'expression des habitants auprès des institutionnels
- Soutien aux initiatives d'échange de services, partage de savoirs...

LE CENTRE SOCIAL DE BELLEVUE, C'EST

1200 participants aux activités (enfants, adultes)

35 activités proposées

5 associations adhérentes et hébergées

60 bénévoles réguliers et/ou ponctuels

17 membres du Conseil d'administration dont 6 au Bureau

9 salariés permanents, 6 animateurs d'ateliers, 6 animateurs et 1 personnel de service en centre de loisirs, 3 contrats d'apprentissage.



LE PROJET SOCIAL

C'est avec et pour les habitants que notre Centre développe un projet d'animation de la vie sociale et met en œuvre des actions en lien avec les autres acteurs du territoire. Nos actions sont soutenues financièrement par de nombreux partenaires, mais en particulier la Ville de Brest, la Caisse d'Allocations Familiales et le Conseil Départemental du Finistère.

En cours de renouvellement cette année, le projet social est élaboré en favorisant la participation des habitants afin de définir les nouveaux enjeux et des priorités d'actions.

Voici les périodes clés à retenir pour prendre part à cette démarche.

SEPT 2021
DÉFINITION DES ENJEUX
ET DIAGNOSTIC

OCT 2021
RESTITUTION PUBLIQUE
DU DIAGNOSTIC

NOV-DEC 2021
DEFINITION
DES ORIENTATIONS,
DES ACTIONS

JANV-FEV 2022
EVALUATION DES MOYENS
ECRITURE ET MISE EN
FORME

MARS 2022
AGREMENT
CONVENTIONNEMENT

NOS VALEURS

L'association Comité d'usagers du Centre social de Bellevue défend une conception du "vivre ensemble" qui s'articule autour de quatre valeurs fondatrices :

- la dignité humaine c'est-à-dire respecter les différences et reconnaître l'égalité et la liberté de tous
- la solidarité c'est-à-dire agir ensemble dans un esprit d'entraide
- la démocratie c'est-à-dire participer à une organisation ouverte au débat et au partage des décisions
- la laïcité qui implique à ce que chacun puisse trouver sa place dans le respect d'une tolérance mutuelle.



Pour que vive l'association, on peut s'y investir par exemple :

- en participant aux activités, aux préparations des événements de l'association
- en faisant quelques heures de bénévolat
- en faisant des propositions d'actions
- en participant aux assemblées générales, aux conseils d'administration...



Venez nous rejoindre en apportant vos compétences, en donnant un peu de votre temps.



L'association sera ce que vous en ferez !

COTISATION ANNUELLE

Pour participer aux activités, vous devez vous acquitter du montant de la carte d'adhésion.

Individuelle : 6 € - Famille : 12 €

Elle participe au fonctionnement de l'association et est non remboursable. Elle s'ajoute aux tarifs des activités.

TARIF DES ACTIVITES

Il est basé majoritairement sur les quotients familiaux (justificatif à fournir), et participe aux frais de l'activité (salaires, matériels...). L'investissement des bénévoles permet à l'association de proposer certaines activités à un moindre coût. Il est possible :

- d'étaler le paiement,
- d'effectuer 1 à 2 séance(s) d'essais ; l'inscription sera ensuite considérée comme ferme jusqu'à la fin de la saison.

MODES DE REGLEMENT

Chèque - espèces - chèque vacances

REMBOURSEMENT

Il est possible, au prorata des séances non réalisées, pour les cas suivants :

- annulation d'activité pour nombre d'inscrits insuffisant
- raison médicale sur présentation d'un certificat
- déménagement hors Brest

Être adhérent à l'association du Centre social de Bellevue, vous donne accès à des activités, des sorties, des services et des informations. Mais c'est aussi un acte citoyen qui implique un engagement sur des valeurs et sur un projet. L'association vit par ses adhérents et pour ses adhérents.

PROTOCOLE SANITAIRE



Nous respectons les gestes barrières afin de limiter la propagation du virus du Covid et demandons à tous les usagers un comportement responsable en ce sens.

**Partie à détacher
et à retourner
au Centre social de Bellevue**

Vous complétez cette partie si vous êtes inscrit(e) à une de nos activités. Ainsi, ce coupon sera conservé avec votre fiche d'inscription.

En signant ce document, j'ai pris connaissance et j'accepte les modalités de fonctionnement du Centre social de Bellevue.

Nom : _____

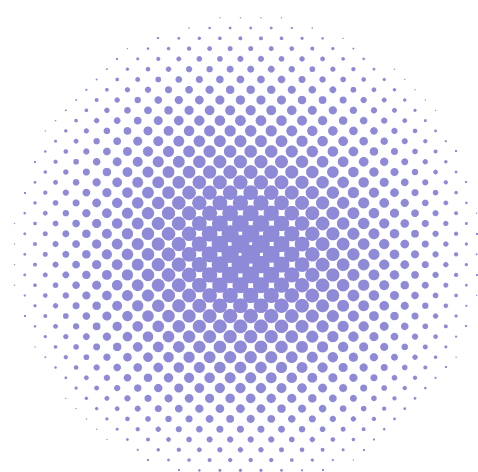
Prénom : _____

Carte adhérent : _____

Activité(s) : _____

Date : _____

Signature



A retourner
au Centre social de Bellevue
1, rue Pierre Trépos
29200 Brest
02 98 03 08 69
